

3. Siegener WOMEN'S RUN

6. September 2020 | 13 Uhr | sieg-arena | www.siegener-womensrun.de

powered by:



Marlen
Gesellschaft
Siegen

Informationen über den 3. Siegener Women's Run in Leichter Sprache



Der **Womens Run** in Siegen findet dieses Jahr zum **3. Mal** statt.

Women ist das englische Wort für **Frauen**.

Run ist auch englisch und bedeutet Lauf.

Viele **Sponsoren** unterstützen den **Womens Run**.

Ein **Sponsor** gibt Geld für eine Veranstaltung und unterstützt sie.

Damit die Veranstaltung **statt-finden kann**.



Was macht man beim Women's Run?

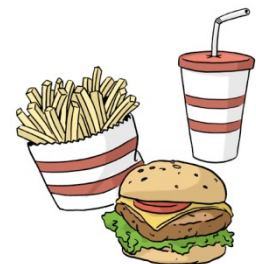
Der **Women's Run** ist eine **Lauf-Veranstaltung**.

An der **Lauf-Veranstaltung** nehmen **nur Frauen** teil.

Und haben viel Spaß zusammen.

Den ganzen Tag gibt es ein **Programm** an der Sieg Arena.

Außerdem kann man **Essen und Trinken** kaufen.

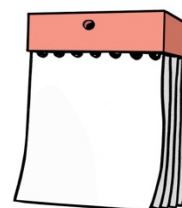


Wann ist der Women's Run?

Dieses Jahr ist der **Womens Run** am **6. September**.

Der **6. September** ist ein **Sonntag**.

Die Veranstaltung **beginnt** um **13:00 Uhr**.



Wer macht beim Women's Run mit?

Frauen machen mit!

Mit ihren Kolleginnen, Freundinnen, Nachbarinnen.

Mütter und Töchter.



Kostet der Women's Run Geld?

Der **Women's Run** kostet **Geld**.

Die **Teilnahme** kostet 20 Euro.

Für Schülerinnen und Studentinnen 15 Euro.

2 Euro werden für ein **Projekt** gespendet.

Dieses Projekt **hilft Frauen**.



Wie viel Runden kann man beim Women's Run laufen?

Dort kann man **unterschiedlich viele Runden** laufen.

Es gibt einen **4,4 km Lauf**.

Das ist ein Lauf für Frauen **die Laufen und Gehen**.

Anschließend findet der **Women's Run** statt.

Das ist der Hauptlauf.

Der Lauf ist 6,6 km lang.

Die **Sieger-Ehrung beendet** die Lauf- Veranstaltung.

Wo ist der Women's Run?

Der Women's Run ist **an der Sieg Arena** in **Siegen**.

Auf dem Vorplatz gibt es ein buntes Programm.

Ein buntes Programm bedeutet:

Das **alle** dort viele verschiedene Sachen machen können.

Zum Beispiel: **Musik hören** oder **sich informieren**



Der Ansprech-Partner:

Der Ansprech-Partner kann mehr Informationen geben.

Der Ansprech-Partner ist Anlauf.

Die Telefon-Nummer von Anlauf ist:

02-71-40-57-86-91



Die E-Mail-Adresse von Anlauf ist:

info@anlauf-siegen.de

Der Women's Run hat auch eine Internet-Seite.

Auf der **Internet-Seite** gibt es noch mehr Informationen.

Die Seite heißt: www.siegener-womensrun.de



Wie ist das Programm vom Women's Run?

Beim Women's Run in Siegen gibt es mehrere **Programm-Punkte**.

Die Programm-Punkte sind:

- **13:30 Uhr**
Eröffnung

Die Veranstaltung wird eröffnet.

- **13:45 Uhr**
Lauf für Alle

Der Lauf für Kinder, Mütter und Töchter, Babyjoggerinnen und Kinderwagen wird gestartet.

Das ist ein Spaß-Lauf für Mütter und Kinder.

Er ist 2,2 km lang



- **Ab 14:15 Uhr**
Lauf für Läuferinnen und Geherinnen

Lauf für Läuferinnen und Walkerinnen.

Das ist ein Lauf für Frauen die Laufen und Gehen.

Der Lauf ist 4,4 km lang.



- **15:15 Uhr**
„Die schönsten Auftritte“

Viele Läuferinnen verkleiden sich für den Women's Run.

Ihre Kostüme können Sie nun zeigen.

Oder ihr Team vorstellen.

- **15:30 Uhr und 16:30 Uhr**
Women's Run

Der Women's Run ist der Hauptlauf.

Er ist 6,6 km lang.

Dort können alle Frauen mitmachen.

- **Ab 17:30 Uhr**
Sieger-Ehrung

Einige Läuferinnen werden auf die Bühne gerufen.

Zum Beispiel für den ersten Platz.

Oder für die beste Gruppen-Zeit.



Personen mit Lernschwierigkeiten haben diesen Text auf Verständlichkeit geprüft.

Die Bilder sind von:

© Lebenshilfe für Menschen mit geistiger Behinderung Bremen e.V.,
Illustrator Stefan Albers, Atelier Fleetinsel, 2013.

© Europäisches Logo für einfaches Lesen: Inclusion Europe.
Weitere Informationen unter www.leicht-lesbar.eu

